



**АДМИНИСТРАЦИЯ ГОРОДСКОГО ОКРУГА  
ГОРОД МИХАЙЛОВКА  
ВОЛГОГРАДСКОЙ ОБЛАСТИ**

**ПОСТАНОВЛЕНИЕ**

от 17 ноября 2021 г.

№ 3367

**Об установлении публичного сервитута  
в целях эксплуатации объекта энергетики**

Рассмотрев ходатайство публичного акционерного общества «Россети Юг» (ИНН 6164266561, ОГРН 1076164009096) об установлении публичного сервитута в целях эксплуатации объекта энергетики местного значения, в соответствии с подпунктом 1 статьи 39.37, подпунктом 4 статьи 39.38, статьей 39.43 Земельного кодекса Российской Федерации, пунктами 1, 4 статьи 3.6 Федерального закона от 25.10.2001 № 137-ФЗ «О введении в действие Земельного кодекса Российской Федерации», ст. 16 Федерального закона от 06.10.2003 № 131-ФЗ «Об общих принципах организации местного самоуправления в Российской Федерации», Уставом городского округа город Михайловка Волгоградской области администрация городского округа город Михайловка Волгоградской области **п о с т а н о в л я е т:**

1. Установить публичный сервитут в целях эксплуатации объекта энергетики «ВЛ-10 кВ № 24 "Себряковская"», являющегося объектом местного значения (далее – инженерное сооружение), местоположение: Волгоградская область, город Михайловка, общей площадью 72015,0 кв.м., и Волгоградская область, городской округ город Михайловка, общей площадью 737763,0 кв.м., в отношении земельных участков по перечню и в границах согласно приложению к настоящему постановлению.

2. Утвердить границы публичного сервитута в целях эксплуатации объекта энергетики согласно приложению к настоящему постановлению.

3. Публичный сервитут устанавливается в интересах публичного акционерного общества «Россети Юг» (далее – обладатель публичного сервитута).

4. Публичный сервитут устанавливается сроком на 49 лет.

5. Плата за публичный сервитут не устанавливается.

6. В отношении земельных участков, указанных в приложении к настоящему постановлению, и (или) расположенных на них объектов недвижимого имущества в соответствии с их разрешенным использованием, установить свободный график проведения работ при осуществлении деятельности, для обеспечения которой устанавливается публичный сервитут.

7. Довести до сведения обладателя публичного сервитута:

7.1. Обладатель публичного сервитута вправе заключить с правообладателями земельных участков, указанных в приложении к настоящему постановлению, соглашение об осуществлении публичного сервитута в соответствии с Земельным кодексом Российской Федерации. В случае отсутствия соглашения об осуществлении публичного сервитута обладатель публичного сервитута осуществляет деятельность на условиях, указанных в решении об установлении публичного сервитута.

7.2. Обладатель публичного сервитута обязан привести земельные участки, указанные в приложении к настоящему постановлению, в состояние, пригодное для их использования в соответствии с видом разрешенного использования, в сроки, предусмотренные пунктом 8 статьи 39.50 Земельного кодекса Российской Федерации.

8. Переход прав на объект энергетики, принадлежащий обладателю публичного сервитута, влечет за собой переход публичного сервитута к новому собственнику объекта энергетики. При этом такой переход не является основанием для изменения условий осуществления публичного сервитута.

9. Отделу по имуществу и землепользованию администрации городского округа город Михайловка Волгоградской области:

9.1. Обеспечить в течение 5 рабочих дней со дня принятия настоящего решения проведение мероприятий в соответствии с пунктом 7 статьи 39.43 Земельного кодекса Российской Федерации.

9.2. Внести соответствующие изменения в учетную документацию.

10. Публичный сервитут считается установленным со дня внесения сведений о нем в Единый государственный реестр недвижимости.

11. Контроль за исполнением настоящего постановления возложить на заместителя главы городского округа по экономике, финансам и управлению имуществом Л.В.Гордиенко.

Вр.и.о. главы городского округа

Л.В.Гордиенко

## Приложение

к постановлению администрации  
городского округа город Михайловка  
Волгоградской области  
от 17.11.2021 г. № 3367

Перечень земельных участков, в отношении которых устанавливается  
публичный сервитут и его границы

№ п/п	Кадастровый номер земельного участка	Адрес или описание местоположения земельного участка
1	34:16:000000:16 (вх.34:16:080006:539)	Волгоградская область, Михайловский район
2	34:16:000000:4 (вх.34:16:080006:12, 34:16:080005:8)	Волгоградская область, Михайловский район
3	34:16:080006:83 (вх.34:16:080006:117)	Волгоградская область, Михайловский район, участок находится примерно в 4 км по направлению на юго-восток от ориентира х. Сеничкин
4	34:37:000000:14 (вх.34:37:010134:27)	Волгоградская область, город Михайловка, западная окраина города, подстанция "Себряковская"
5	34:37:000000:15 (вх.34:37:010134:36)	Волгоградская область, город Михайловка, западная окраина города, подстанция "Себряковская" - ул. Новосельская
6	34:16:000000:1216	местоположение установлено относительно ориентира, расположенного за пределами участка, ориентир: Волгоградская область, Михайловский район, х. Сеничкин, участок находится примерно в 270 м по направлению на север от ориентира
7	34:16:000000:1586	Волгоградская область, Михайловский район, 1,75 км северо-западнее х. Отруба, северо-западная граничит с землями Троицкого сельского поселения, восточная с южной частью автодороги Волгоград-Москва, юго-восточная с северо-западной границей г. Михайловка
8	34:16:000000:1591	Волгоградская область, Михайловский район, х. Катасонов
9	34:16:000000:1626	Волгоградская область, Михайловский район, Катасоновское сельское поселение, юго-западнее х. Сеничкин
10	34:16:000000:1780	Волгоградская область, Михайловский район, юго-западнее х. Сеничкин

11	34:16:000000:1787	Волгоградская область, Михайловский район, х. Катасонов, х. Отруба
12	34:16:000000:1834	Волгоградская область, город Михайловка
13	34:16:000000:252	Волгоградская область, Михайловский район, х. Катасонов, ул. Торговая, 18
14	34:16:000000:400	Волгоградская область, Михайловский район
15	34:16:000000:404	Волгоградская область, Михайловский район, территория Катасоновского сельского поселения, 0,4-3,4 км по направлению на север; 0,9-9,6 км на запад; 0,6-8,2 км на юго-запад от х. Катасонов
16	34:16:000000:406	Волгоградская область, Михайловский район, территория Катасоновского сельского поселения, 0,3-6,6 км на северо-запад; 0,4-2,6 км на северо-восток от х. Катасонов
17	34:16:080001:159	Волгоградская область, Михайловский район, х. Катасонов, ул. Советская, 1
18	34:16:080001:169	Волгоградская область, Михайловский район, х. Катасонов, ул. Советская, 2
19	34:16:080001:207	Волгоградская область, Михайловский район, х. Катасонов, ул. Степная, 1
20	34:16:080001:666	Волгоградская область, Михайловский район, х. Катасонов, ул. Партизанская, 11б
21	34:16:080001:732	Волгоградская область, Михайловский район, х. Катасонов
22	34:16:080002:110	Волгоградская область, Михайловский район, х. Сеничкин, ул. Центральная, 36
23	34:16:080002:145	Волгоградская область, Михайловский район, х. Сеничкин, ул. Торговая, 13
24	34:16:080002:171	Волгоградская область, Михайловский район, х. Сеничкин, ул. Центральная, 2
25	34:16:080002:18	Волгоградская область, Михайловский район, х. Сеничкин, ул. Садовая, 40
26	34:16:080002:345	Волгоградская область, Михайловский район, х. Сеничкин, ул. Садовая, 40
27	34:16:080002:349	Волгоградская область, городской округ город Михайловка, х. Сеничкин
28	34:16:080002:357	Волгоградская область, Михайловский район, х. Сеничкин, ул. Центральная, 57
29	34:16:080002:37	Волгоградская область, Михайловский район, х. Сеничкин, ул. Комсомольская, 2
30	34:16:080002:389	Волгоградская область, Михайловский район, х. Сеничкин
31	34:16:080002:391	Волгоградская область, Михайловский район, х. Сеничкин

32	34:16:080002:392	местоположение установлено относительно ориентира, расположенного за пределами участка, ориентир: Волгоградская область, Михайловский район, х. Сеничкин, земельный участок с кадастровым номером 34:16:080002:17, участок находится примерно в 16 м по направлению на юго-запад от ориентир
33	34:16:080002:4	Волгоградская область, Михайловский район, х. Сеничкин, ул. Торговая, 11а
34	34:16:080002:57	Волгоградская область, Михайловский район, х. Сеничкин, ул. Садовая, 2
35	34:16:080002:84	Волгоградская область, Михайловский район, х. Сеничкин, ул. Торговая, 1
36	34:16:080002:85	Волгоградская область, Михайловский район, х. Сеничкин, ул. Торговая, 2
37	34:16:080002:86	Волгоградская область, Михайловский район, х. Сеничкин, ул. Торговая, 3
38	34:16:080002:87	Волгоградская область, Михайловский район, х. Сеничкин, ул. Торговая, 4
39	34:16:080002:88	Волгоградская область, Михайловский район, х. Сеничкин, ул. Торговая, 5
40	34:16:080002:89	Волгоградская область, Михайловский район, х. Сеничкин, ул. Торговая, 7
41	34:16:080003:51	Волгоградская область, Михайловский район, х. Зиновьев, ул. Центральная, 12
42	34:16:080006:10	местоположение установлено относительно ориентира, расположенного за пределами участка, ориентир: Волгоградская область, Михайловский район, х. Отруба, участок находится примерно в 250 метрах по направлению на северо-восток от ориентира
43	34:16:080006:115	Волгоградская область, Михайловский район, х. Катасонов, ул. Торговая, 15,16,18,22
44	34:16:080006:185	местоположение установлено относительно ориентира, расположенного за пределами участка, ориентир: Волгоградская область, Михайловский район, х. Отруба, участок находится примерно в 2,3-4,3км по направлению на северо-запад от ориентира
45	34:16:080006:251	местоположение установлено относительно ориентира, расположенного за пределами участка, ориентир: Волгоградская область, Михайловский район, с/пос. Катасоновское, х. Зиновьев, участок находится примерно в 100 м по направлению на север от ориентира

46	34:16:080006:254	местоположение установлено относительно ориентира, расположенного за пределами участка, ориентир: Волгоградская область, Михайловский район, х. Катасонов, здание администрации Катасоновского сельского поселения, участок находится примерно в 1200 м по направлению на север от ориентира
47	34:16:080006:258	местоположение установлено относительно ориентира, расположенного за пределами участка, ориентир: Волгоградская область, Михайловский район, х. Зиновьев, участок находится примерно в 0,4-1,8 км по направлению на запад от ориентира
48	34:16:080006:260	Волгоградская область, Михайловский район, х. Катасонов, ул. Зеленая, 2
49	34:16:080006:326	Волгоградская область, Михайловский район, территория Катасоновского сельского поселения, х. Отруба в 3,5 км на север
50	34:16:080006:4	Волгоградская область, Михайловский район, автодорога Михайловка-Катасонов 3 км + 150 м
51	34:16:080006:404	местоположение установлено относительно ориентира, расположенного за пределами участка, ориентир: Волгоградская область, Михайловский район, Катасоновское сельское поселение, х. Зиновьев, участок находится примерно в 100 метров по направлению на северо-запад от ориентира
52	34:16:080006:491	Волгоградская область, Михайловский район
53	34:16:080006:494	Волгоградская область, Михайловский район, х. Зиновьев
54	34:16:080006:570	Волгоградская область, Михайловский район, х. Катасонов, ул. Торговая, 24
55	34:16:080006:7	Волгоградская область, Михайловский район, км 3 + 150 автодороги Михайловка-Катасонов-Сеничкин
56	34:16:080006:798	Волгоградская область, Михайловский район, 0 м на северо-запад от земельного участка с кадастровым номером 34:16:080006:7
57	34:16:080006:804	Волгоградская область, Михайловский район, 0,3 км на юг от земельного участка с кадастровым номером 34:16:080006:8
58	34:16:080006:805	Волгоградская область, Михайловский район, 0,3 км на юг от земельного участка с кадастровым номером 34:16:080006:8

59	34:16:080006:808	Волгоградская область, Михайловский район, 0 м на запад от земельного участка с кадастровым номером 34:16:080006:805
60	34:16:080006:98	Волгоградская область, Михайловский район, х. Зиновьев, ул. Производственная, 1
61	34:16:080007:100	местоположение установлено относительно ориентира, расположенного за пределами участка, ориентир: Волгоградская область, Михайловский район, Катасоновское сельское поселение, х. Сеничкин, участок находится примерно в 500 метрах по направлению на северо-запад от ориентира
62	34:16:080007:102	Волгоградская область, городской округ город Михайловка, х. Сеничкин, участок находится примерно в 0,1 км по направлению на юг от ориентира
63	34:16:080007:2	Волгоградская область, Михайловский район, х. Сеничкин, ул. Производственная, 2
64	34:16:080007:42	местоположение установлено относительно ориентира, расположенного за пределами участка, ориентир: Волгоградская область, Михайловский район, Катасоновское с/п, х. Сеничкин, участок находится примерно в 0,2-2,0км по направлению на север от ориентира
65	34:16:080007:73	Волгоградская область, Михайловский район, с/п Катасоновское
66	34:37:000000:2158	Волгоградская область, Михайловский район
67	34:37:000000:37	Волгоградская область, Михайловский район, город Михайловка
68	34:37:000000:41	Волгоградская область, город Михайловка, от п/с "Себряковская"
69	34:37:010134:122	Волгоградская область, город Михайловка, пр. Энергетиков
70	34:37:010134:93	Волгоградская область, город Михайловка, ул. Лазоревая, 1-а
71	34:16:080003:148	Волгоградская область, Михайловский район, х. Зиновьев
72	34:16:080007:84	Волгоградская область, Михайловский район, территория Катасоновского сельского поселения, 0,1-2,1 км на северо-запад; 0,1-0,8 км на запад от х. Сеничкин

**ОПИСАНИЕ МЕСТОПОЛОЖЕНИЯ ГРАНИЦ**  
**Публичный сервитут ВЛ-10 кВ №24 "Себряковская"**

(наименование объекта, местоположение границ которого описано (далее - объект))

**Раздел 1**

**Сведения об объекте**

№ п/п	Характеристики объекта	Описание характеристик
1	2	3
1.	Местоположение объекта	Волгоградская область, город Михайловка
2.	Площадь объекта +/- величина погрешности определения площади (Р +/- Дельта Р)	72015 +/- 94 м <sup>2</sup>
3.	Иные характеристики объекта	Публичный сервитут. В целях эксплуатации объекта энергетики ВЛ-10 кВ №24 "Себряковская". Срок публичного сервитута 49 лет. Владелец публичного сервитута публичное акционерное общество «Россети Юг» ИНН 6164266561, ОГРН1076164009096, почтовый адрес: 344002, г.Ростов-на-Дону, ул.Большая Садовая, д.49, адрес электронной почты office@rosseti-yug.ru



<b>Раздел 2</b>					
<b>Сведения о местоположении границ объекта</b>					
1. Система координат СК местная г.Михайловка					
2. Сведения о характерных точках границ объекта					
Обозначение характерных точек границ	Координаты, м		Метод определения координат характерной точки	Средняя квадратическая погрешность положения характерной точки (Mt), м	Описание обозначения точки на местности (при наличии)
	X	Y			
1	2	3	4	5	6
-	-	-	-	-	-
3. Сведения о характерных точках части (частей) границы объекта					
Обозначение характерных точек части границы	Координаты, м		Метод определения координат характерной точки	Средняя квадратическая погрешность положения характерной точки (Mt), м	Описание обозначения точки на местности (при наличии)
	X	Y			
1	2	3	4	5	6
Часть 1					
379	35123.02	15516.24	Метод спутниковых геодезических измерений (определений)	0.1	-
380	35122.76	15515.10	Метод спутниковых геодезических измерений (определений)	0.1	-
381	35121.18	15515.44	Метод спутниковых геодезических измерений (определений)	0.1	-
382	35097.68	15505.14	Метод спутниковых геодезических измерений (определений)	0.1	-
383	35093.70	15502.10	Метод спутниковых геодезических измерений (определений)	0.1	-
384	34936.48	15228.76	Метод спутниковых геодезических измерений (определений)	0.1	-
385	34870.74	15151.42	Метод спутниковых геодезических измерений (определений)	0.1	-
386	34865.60	15168.22	Метод спутниковых геодезических измерений (определений)	0.1	-

3. Сведения о характерных точках части (частей) границы объекта					
Обозначение характерных точек части границы	Координаты, м		Метод определения координат характерной точки	Средняя квадратическая погрешность положения характерной точки (Mt), м	Описание обозначения точки на местности (при наличии)
	X	Y			
1	2	3	4	5	6
387	34567.72	15645.52	Метод спутниковых геодезических измерений (определений)	0.1	-
388	34696.54	15696.72	Метод спутниковых геодезических измерений (определений)	0.1	-
389	34698.40	15694.34	Метод спутниковых геодезических измерений (определений)	0.1	-
390	34718.06	15709.44	Метод спутниковых геодезических измерений (определений)	0.1	-
391	34701.32	15731.44	Метод спутниковых геодезических измерений (определений)	0.1	-
392	34682.08	15715.44	Метод спутниковых геодезических измерений (определений)	0.1	-
393	34683.24	15713.92	Метод спутниковых геодезических измерений (определений)	0.1	-
394	34556.36	15663.62	Метод спутниковых геодезических измерений (определений)	0.1	-
395	34446.52	15839.66	Метод спутниковых геодезических измерений (определений)	0.1	-
396	34454.28	15914.30	Метод спутниковых геодезических измерений (определений)	0.1	-
397	34452.86	15919.56	Метод спутниковых геодезических измерений (определений)	0.1	-
398	34450.52	15922.34	Метод спутниковых геодезических измерений (определений)	0.1	-
399	34447.36	15924.18	Метод спутниковых геодезических измерений (определений)	0.1	-

3. Сведения о характерных точках части (частей) границы объекта					
Обозначение характерных точек части границы	Координаты, м		Метод определения координат характерной точки	Средняя квадратическая погрешность положения характерной точки (M <sub>t</sub> ), м	Описание обозначения точки на местности (при наличии)
	X	Y			
1	2	3	4	5	6
400	34441.96	15924.64	Метод спутниковых геодезических измерений (определений)	0.1	-
401	34437.02	15922.34	Метод спутниковых геодезических измерений (определений)	0.1	-
402	34434.68	15919.56	Метод спутниковых геодезических измерений (определений)	0.1	-
403	34433.44	15916.12	Метод спутниковых геодезических измерений (определений)	0.1	-
404	34425.24	15838.40	Метод спутниковых геодезических измерений (определений)	0.1	-
405	34425.34	15835.38	Метод спутниковых геодезических измерений (определений)	0.1	-
406	34426.58	15831.96	Метод спутниковых геодезических измерений (определений)	0.1	-
407	34847.00	15158.36	Метод спутниковых геодезических измерений (определений)	0.1	-
408	34854.32	15132.08	Метод спутниковых геодезических измерений (определений)	0.1	-
409	34828.72	15102.86	Метод спутниковых геодезических измерений (определений)	0.1	-
410	34826.42	15097.94	Метод спутниковых геодезических измерений (определений)	0.1	-
411	34809.86	14932.36	Метод спутниковых геодезических измерений (определений)	0.1	-
412	34805.98	14869.18	Метод спутниковых геодезических измерений (определений)	0.1	-

3. Сведения о характерных точках части (частей) границы объекта					
Обозначение характерных точек части границы	Координаты, м		Метод определения координат характерной точки	Средняя квадратическая погрешность положения характерной точки (Mt), м	Описание обозначения точки на местности (при наличии)
	X	Y			
1	2	3	4	5	6
413	34805.68	14806.22	Метод спутниковых геодезических измерений (определений)	0.1	-
414	34810.84	14622.32	Метод спутниковых геодезических измерений (определений)	0.1	-
415	34814.28	14558.32	Метод спутниковых геодезических измерений (определений)	0.1	-
416	34821.74	14500.48	Метод спутниковых геодезических измерений (определений)	0.1	-
417	34872.18	14201.28	Метод спутниковых геодезических измерений (определений)	0.1	-
418	35000.52	13421.14	Метод спутниковых геодезических измерений (определений)	0.1	-
419	35002.78	13415.86	Метод спутниковых геодезических измерений (определений)	0.1	-
420	35032.24	13400.22	Метод спутниковых геодезических измерений (определений)	0.1	-
421	35020.56	13427.62	Метод спутниковых геодезических измерений (определений)	0.1	-
422	34892.88	14204.70	Метод спутниковых геодезических измерений (определений)	0.1	-
423	34842.48	14503.82	Метод спутниковых геодезических измерений (определений)	0.1	-
424	34835.22	14559.82	Метод спутниковых геодезических измерений (определений)	0.1	-
425	34831.82	14623.02	Метод спутниковых геодезических измерений (определений)	0.1	-

3. Сведения о характерных точках части (частей) границы объекта					
Обозначение характерных точек части границы	Координаты, м		Метод определения координат характерной точки	Средняя квадратическая погрешность положения характерной точки (M <sub>t</sub> ), м	Описание обозначения точки на местности (при наличии)
	X	Y			
1	2	3	4	5	6
426	34826.68	14806.60	Метод спутниковых геодезических измерений (определений)	0.1	-
427	34826.98	14868.78	Метод спутниковых геодезических измерений (определений)	0.1	-
428	34830.80	14930.88	Метод спутниковых геодезических измерений (определений)	0.1	-
429	34846.82	15091.66	Метод спутниковых геодезических измерений (определений)	0.1	-
430	34874.00	15122.66	Метод спутниковых геодезических измерений (определений)	0.1	-
431	34954.20	15217.46	Метод спутниковых геодезических измерений (определений)	0.1	-
432	35109.34	15487.34	Метод спутниковых геодезических измерений (определений)	0.1	-
433	35155.38	15507.42	Метод спутниковых геодезических измерений (определений)	0.1	-
434	35158.04	15509.04	Метод спутниковых геодезических измерений (определений)	0.1	-
435	35160.38	15511.84	Метод спутниковых геодезических измерений (определений)	0.1	-
436	35177.24	15585.38	Метод спутниковых геодезических измерений (определений)	0.1	-
437	35176.76	15590.80	Метод спутниковых геодезических измерений (определений)	0.1	-
438	35174.48	15594.46	Метод спутниковых геодезических измерений (определений)	0.1	-

3. Сведения о характерных точках части (частей) границы объекта					
Обозначение характерных точек части границы	Координаты, м		Метод определения координат характерной точки	Средняя квадратическая погрешность положения характерной точки (M <sub>t</sub> ), м	Описание обозначения точки на местности (при наличии)
	X	Y			
1	2	3	4	5	6
439	35152.14	15616.88	Метод спутниковых геодезических измерений (определений)	0.1	-
440	35136.34	15623.20	Метод спутниковых геодезических измерений (определений)	0.1	-
441	35132.74	15623.84	Метод спутниковых геодезических измерений (определений)	0.1	-
442	35127.50	15622.42	Метод спутниковых геодезических измерений (определений)	0.1	-
443	35123.66	15618.58	Метод спутниковых геодезических измерений (определений)	0.1	-
444	35122.24	15613.34	Метод спутниковых геодезических измерений (определений)	0.1	-
445	35122.88	15609.74	Метод спутниковых геодезических измерений (определений)	0.1	-
446	35124.70	15606.58	Метод спутниковых геодезических измерений (определений)	0.1	-
447	35128.90	15603.56	Метод спутниковых геодезических измерений (определений)	0.1	-
448	35141.18	15598.72	Метод спутниковых геодезических измерений (определений)	0.1	-
449	35155.26	15584.04	Метод спутниковых геодезических измерений (определений)	0.1	-
450	35142.16	15524.62	Метод спутниковых геодезических измерений (определений)	0.1	-
379	35123.02	15516.24	Метод спутниковых геодезических измерений (определений)	0.1	-



### Схема расположения границ публичного сервитута



Масштаб 1:10000

#### Условные обозначения

- - Характерная точка границы, сведения о которой позволяют однозначно определить ее положение на местности
- 1 - Обозначение новой характерной точки
- :104 - Кадастровый номер объекта недвижимости
- - Существующая часть границы, имеющиеся в ЕГРН сведения о которой достаточны для определения ее местоположения
- - Граница объекта капитального строительства
- - Граница зоны с особыми условиями
- - Граница кадастрового квартала
- - Граница публичного сервитута
- - Местоположение инженерного сооружения
- 34:37:010129 - Номер кадастрового квартала



**ОПИСАНИЕ МЕСТОПОЛОЖЕНИЯ ГРАНИЦ**  
**Публичный сервитут ВЛ-10 кВ №24 "Себряковская"**

(наименование объекта, местоположение границ которого описано (далее - объект))

**Раздел 1**

**Сведения об объекте**

№ п/п	Характеристики объекта	Описание характеристик
1	2	3
1.	Местоположение объекта	Волгоградская область, район Михайловский
2.	Площадь объекта +/- величина погрешности определения площади (P +/- Дельта P)	737763 +/- 301 м <sup>2</sup>
3.	Иные характеристики объекта	Публичный сервитут. В целях эксплуатации объекта энергетики ВЛ-10 кВ №24 "Себряковская". Срок публичного сервитута 49 лет. Владелец публичного сервитута публичное акционерное общество «Россети Юг» ИНН 6164266561, ОГРН1076164009096, почтовый адрес: 344002, г.Ростов-на-Дону, ул.Большая Садовая, д.49, адрес электронной почты office@rosseti-yug.ru

<b>Раздел 2</b>					
<b>Сведения о местоположении границ объекта</b>					
1. Система координат МСК-34					
2. Сведения о характерных точках границ объекта					
Обозначение характерных точек границ	Координаты, м		Метод определения координат характерной точки	Средняя квадратическая погрешность положения характерной точки (Mt), м	Описание обозначения точки на местности (при наличии)
	X	Y			
1	2	3	4	5	6
-	-	-	-	-	-
3. Сведения о характерных точках части (частей) границы объекта					
Обозначение характерных точек части границы	Координаты, м		Метод определения координат характерной точки	Средняя квадратическая погрешность положения характерной точки (Mt), м	Описание обозначения точки на местности (при наличии)
	X	Y			
1	2	3	4	5	6
Часть 1					
1	636443.66	1296433.51	Метод спутниковых геодезических измерений (определений)	0.1	-
2	636398.84	1296454.48	Метод спутниковых геодезических измерений (определений)	0.1	-
3	636424.43	1296517.97	Метод спутниковых геодезических измерений (определений)	0.1	-
4	636428.20	1296517.19	Метод спутниковых геодезических измерений (определений)	0.1	-
5	636433.50	1296542.59	Метод спутниковых геодезических измерений (определений)	0.1	-
6	636408.13	1296547.89	Метод спутниковых геодезических измерений (определений)	0.1	-
7	636402.81	1296522.48	Метод спутниковых геодезических измерений (определений)	0.1	-
8	636403.63	1296522.31	Метод спутниковых геодезических измерений (определений)	0.1	-

3. Сведения о характерных точках части (частей) границы объекта					
Обозначение характерных точек части границы	Координаты, м		Метод определения координат характерной точки	Средняя квадратическая погрешность положения характерной точки (Mt), м	Описание обозначения точки на местности (при наличии)
	X	Y			
1	2	3	4	5	6
9	636379.79	1296463.38	Метод спутниковых геодезических измерений (определений)	0.1	-
10	636241.46	1296528.58	Метод спутниковых геодезических измерений (определений)	0.1	-
11	636250.85	1296579.33	Метод спутниковых геодезических измерений (определений)	0.1	-
12	636275.83	1296726.61	Метод спутниковых геодезических измерений (определений)	0.1	-
13	636304.43	1296900.18	Метод спутниковых геодезических измерений (определений)	0.1	-
14	636319.55	1296961.84	Метод спутниковых геодезических измерений (определений)	0.1	-
15	636326.42	1297035.61	Метод спутниковых геодезических измерений (определений)	0.1	-
16	636325.06	1297041.83	Метод спутниковых геодезических измерений (определений)	0.1	-
17	636322.31	1297044.95	Метод спутниковых геодезических измерений (определений)	0.1	-
18	636275.18	1297080.63	Метод спутниковых геодезических измерений (определений)	0.1	-
19	635970.55	1297299.41	Метод спутниковых геодезических измерений (определений)	0.1	-
20	635936.68	1297325.67	Метод спутниковых геодезических измерений (определений)	0.1	-
21	635941.76	1297381.54	Метод спутниковых геодезических измерений (определений)	0.1	-

3. Сведения о характерных точках части (частей) границы объекта					
Обозначение характерных точек части границы	Координаты, м		Метод определения координат характерной точки	Средняя квадратическая погрешность положения характерной точки (Mt), м	Описание обозначения точки на местности (при наличии)
	X	Y			
1	2	3	4	5	6
22	635960.26	1297627.98	Метод спутниковых геодезических измерений (определений)	0.1	-
23	635963.43	1297689.97	Метод спутниковых геодезических измерений (определений)	0.1	-
24	635920.58	1297809.24	Метод спутниковых геодезических измерений (определений)	0.1	-
25	635569.55	1298750.71	Метод спутниковых геодезических измерений (определений)	0.1	-
26	635567.42	1298753.35	Метод спутниковых геодезических измерений (определений)	0.1	-
27	634888.92	1299365.60	Метод спутниковых геодезических измерений (определений)	0.1	-
28	634847.98	1299403.69	Метод спутниковых геодезических измерений (определений)	0.1	-
29	635044.27	1300539.89	Метод спутниковых геодезических измерений (определений)	0.1	-
30	635049.31	1300580.25	Метод спутниковых геодезических измерений (определений)	0.1	-
31	635053.95	1300629.61	Метод спутниковых геодезических измерений (определений)	0.1	-
32	635090.81	1301292.68	Метод спутниковых геодезических измерений (определений)	0.1	-
33	635091.55	1301351.93	Метод спутниковых геодезических измерений (определений)	0.1	-
34	635095.68	1301413.72	Метод спутниковых геодезических измерений (определений)	0.1	-

3. Сведения о характерных точках части (частей) границы объекта					
Обозначение характерных точек части границы	Координаты, м		Метод определения координат характерной точки	Средняя квадратическая погрешность положения характерной точки (Mt), м	Описание обозначения точки на местности (при наличии)
	X	Y			
1	2	3	4	5	6
35	635115.02	1302164.78	Метод спутниковых геодезических измерений (определений)	0.1	-
36	635138.42	1302665.36	Метод спутниковых геодезических измерений (определений)	0.1	-
37	635160.70	1303165.90	Метод спутниковых геодезических измерений (определений)	0.1	-
38	635160.52	1303215.59	Метод спутниковых геодезических измерений (определений)	0.1	-
39	635150.99	1303276.66	Метод спутниковых геодезических измерений (определений)	0.1	-
40	635043.89	1303824.25	Метод спутниковых геодезических измерений (определений)	0.1	-
41	635030.87	1303889.45	Метод спутниковых геодезических измерений (определений)	0.1	-
42	635019.84	1303935.61	Метод спутниковых геодезических измерений (определений)	0.1	-
43	635016.18	1303990.78	Метод спутниковых геодезических измерений (определений)	0.1	-
44	634905.36	1305044.74	Метод спутниковых геодезических измерений (определений)	0.1	-
45	634896.37	1305106.74	Метод спутниковых геодезических измерений (определений)	0.1	-
46	634886.68	1305147.49	Метод спутниковых геодезических измерений (определений)	0.1	-
47	634798.67	1305430.73	Метод спутниковых геодезических измерений (определений)	0.1	-

3. Сведения о характерных точках части (частей) границы объекта					
Обозначение характерных точек части границы	Координаты, м		Метод определения координат характерной точки	Средняя квадратическая погрешность положения характерной точки (Mt), м	Описание обозначения точки на местности (при наличии)
	X	Y			
1	2	3	4	5	6
48	634727.79	1305592.43	Метод спутниковых геодезических измерений (определений)	0.1	-
49	634525.14	1306049.05	Метод спутниковых геодезических измерений (определений)	0.1	-
50	634500.49	1306099.29	Метод спутниковых геодезических измерений (определений)	0.1	-
51	634477.31	1306157.05	Метод спутниковых геодезических измерений (определений)	0.1	-
52	634452.44	1306214.98	Метод спутниковых геодезических измерений (определений)	0.1	-
53	633721.09	1307902.23	Метод спутниковых геодезических измерений (определений)	0.1	-
54	633675.59	1308014.35	Метод спутниковых геодезических измерений (определений)	0.1	-
55	633646.35	1308032.21	Метод спутниковых геодезических измерений (определений)	0.1	-
56	633646.82	1308029.40	Метод спутниковых геодезических измерений (определений)	0.1	-
57	633701.75	1307894.03	Метод спутниковых геодезических измерений (определений)	0.1	-
58	633767.13	1307743.27	Метод спутниковых геодезических измерений (определений)	0.1	-
59	633767.74	1307726.52	Метод спутниковых геодезических измерений (определений)	0.1	-
60	633765.32	1307724.44	Метод спутниковых геодезических измерений (определений)	0.1	-

3. Сведения о характерных точках части (частей) границы объекта					
Обозначение характерных точек части границы	Координаты, м		Метод определения координат характерной точки	Средняя квадратическая погрешность положения характерной точки (Mt), м	Описание обозначения точки на местности (при наличии)
	X	Y			
1	2	3	4	5	6
61	633763.49	1307721.28	Метод спутниковых геодезических измерений (определений)	0.1	-
62	633762.86	1307717.69	Метод спутниковых геодезических измерений (определений)	0.1	-
63	633763.49	1307714.10	Метод спутниковых геодезических измерений (определений)	0.1	-
64	633766.61	1307709.65	Метод спутниковых геодезических измерений (определений)	0.1	-
65	633771.54	1307707.35	Метод спутниковых геодезических измерений (определений)	0.1	-
66	633776.95	1307707.82	Метод спутниковых геодезических измерений (определений)	0.1	-
67	633781.57	1307710.07	Метод спутниковых геодезических измерений (определений)	0.1	-
68	634433.18	1306206.61	Метод спутниковых геодезических измерений (определений)	0.1	-
69	634457.96	1306148.89	Метод спутниковых геодезических измерений (определений)	0.1	-
70	634481.15	1306091.11	Метод спутниковых геодезических измерений (определений)	0.1	-
71	634506.01	1306040.39	Метод спутниковых геодезических измерений (определений)	0.1	-
72	634708.59	1305583.91	Метод спутниковых геодезических измерений (определений)	0.1	-
73	634779.18	1305422.90	Метод спутниковых геодезических измерений (определений)	0.1	-

3. Сведения о характерных точках части (частей) границы объекта					
Обозначение характерных точек части границы	Координаты, м		Метод определения координат характерной точки	Средняя квадратическая погрешность положения характерной точки (Mt), м	Описание обозначения точки на местности (при наличии)
	X	Y			
1	2	3	4	5	6
74	634866.52	1305141.60	Метод спутниковых геодезических измерений (определений)	0.1	-
75	634875.66	1305103.25	Метод спутниковых геодезических измерений (определений)	0.1	-
76	634884.50	1305042.37	Метод спутниковых геодезических измерений (определений)	0.1	-
77	634995.28	1303988.72	Метод спутниковых геодезических измерений (определений)	0.1	-
78	634999.08	1303932.21	Метод спутниковых геодезических измерений (определений)	0.1	-
79	635010.31	1303885.14	Метод спутниковых геодезических измерений (определений)	0.1	-
80	635023.29	1303820.17	Метод спутниковых геодезических измерений (определений)	0.1	-
81	635130.33	1303272.92	Метод спутниковых геодезических измерений (определений)	0.1	-
82	635139.65	1303213.15	Метод спутниковых геодезических измерений (определений)	0.1	-
83	635139.70	1303166.11	Метод спутниковых геодезических измерений (определений)	0.1	-
84	635117.44	1302666.34	Метод спутниковых геодезических измерений (определений)	0.1	-
85	635094.04	1302165.47	Метод спутниковых геодезических измерений (определений)	0.1	-
86	635074.69	1301414.44	Метод спутниковых геодезических измерений (определений)	0.1	-



3. Сведения о характерных точках части (частей) границы объекта					
Обозначение характерных точек части границы	Координаты, м		Метод определения координат характерной точки	Средняя квадратическая погрешность положения характерной точки (Mt), м	Описание обозначения точки на местности (при наличии)
	X	Y			
1	2	3	4	5	6
87	635070.57	1301353.04	Метод спутниковых геодезических измерений (определений)	0.1	-
88	635069.83	1301293.61	Метод спутниковых геодезических измерений (определений)	0.1	-
89	635033.03	1300631.37	Метод спутниковых геодезических измерений (определений)	0.1	-
90	635028.42	1300582.38	Метод спутниковых геодезических измерений (определений)	0.1	-
91	635023.53	1300543.17	Метод спутниковых геодезических измерений (определений)	0.1	-
92	634833.46	1299444.23	Метод спутниковых геодезических измерений (определений)	0.1	-
93	634826.32	1299401.47	Метод спутниковых геодезических измерений (определений)	0.1	-
94	634826.34	1299397.92	Метод спутниковых геодезических измерений (определений)	0.1	-
95	634827.59	1299394.49	Метод спутниковых геодезических измерений (определений)	0.1	-
96	634829.65	1299391.94	Метод спутниковых геодезических измерений (определений)	0.1	-
97	634874.70	1299350.14	Метод спутниковых геодезических измерений (определений)	0.1	-
98	635551.49	1298739.42	Метод спутниковых геодезических измерений (определений)	0.1	-
99	635900.89	1297801.94	Метод спутниковых геодезических измерений (определений)	0.1	-

3. Сведения о характерных точках части (частей) границы объекта					
Обозначение характерных точек части границы	Координаты, м		Метод определения координат характерной точки	Средняя квадратическая погрешность положения характерной точки (Mt), м	Описание обозначения точки на местности (при наличии)
	X	Y			
1	2	3	4	5	6
100	635942.55	1297686.30	Метод спутниковых геодезических измерений (определений)	0.1	-
101	635939.30	1297629.35	Метод спутниковых геодезических измерений (определений)	0.1	-
102	635934.58	1297565.91	Метод спутниковых геодезических измерений (определений)	0.1	-
103	635920.84	1297383.28	Метод спутниковых геодезических измерений (определений)	0.1	-
104	635915.24	1297321.85	Метод спутниковых геодезических измерений (определений)	0.1	-
105	635915.83	1297317.31	Метод спутниковых геодезических измерений (определений)	0.1	-
106	635918.95	1297312.86	Метод спутниковых геодезических измерений (определений)	0.1	-
107	635958.14	1297282.47	Метод спутниковых геодезических измерений (определений)	0.1	-
108	636262.83	1297063.65	Метод спутниковых геодезических измерений (определений)	0.1	-
109	636304.97	1297031.73	Метод спутниковых геодезических измерений (определений)	0.1	-
110	636298.83	1296965.41	Метод спутниковых геодезических измерений (определений)	0.1	-
111	636283.77	1296903.99	Метод спутниковых геодезических измерений (определений)	0.1	-
112	636247.25	1296685.33	Метод спутниковых геодезических измерений (определений)	0.1	-

3. Сведения о характерных точках части (частей) границы объекта					
Обозначение характерных точек части границы	Координаты, м		Метод определения координат характерной точки	Средняя квадратическая погрешность положения характерной точки (Mt), м	Описание обозначения точки на местности (при наличии)
	X	Y			
1	2	3	4	5	6
113	636240.06	1296685.70	Метод спутниковых геодезических измерений (определений)	0.1	-
114	636238.83	1296661.73	Метод спутниковых геодезических измерений (определений)	0.1	-
115	636241.69	1296661.58	Метод спутниковых геодезических измерений (определений)	0.1	-
116	636239.94	1296640.48	Метод спутниковых геодезических измерений (определений)	0.1	-
117	636220.66	1296531.55	Метод спутниковых геодезических измерений (определений)	0.1	-
118	636174.46	1296522.11	Метод спутниковых геодезических измерений (определений)	0.1	-
119	636032.64	1296496.07	Метод спутниковых геодезических измерений (определений)	0.1	-
120	636035.58	1296522.53	Метод спутниковых геодезических измерений (определений)	0.1	-
121	636037.29	1296561.09	Метод спутниковых геодезических измерений (определений)	0.1	-
122	636036.67	1296565.15	Метод спутниковых геодезических измерений (определений)	0.1	-
123	636034.84	1296568.31	Метод спутниковых геодезических измерений (определений)	0.1	-
124	635999.86	1296593.04	Метод спутниковых геодезических измерений (определений)	0.1	-
125	635914.68	1296646.61	Метод спутниковых геодезических измерений (определений)	0.1	-

3. Сведения о характерных точках части (частей) границы объекта					
Обозначение характерных точек части границы	Координаты, м		Метод определения координат характерной точки	Средняя квадратическая погрешность положения характерной точки (Mt), м	Описание обозначения точки на местности (при наличии)
	X	Y			
1	2	3	4	5	6
126	635916.38	1296649.46	Метод спутниковых геодезических измерений (определений)	0.1	-
127	635893.98	1296662.36	Метод спутниковых геодезических измерений (определений)	0.1	-
128	635880.52	1296639.74	Метод спутниковых геодезических измерений (определений)	0.1	-
129	635902.70	1296626.52	Метод спутниковых геодезических измерений (определений)	0.1	-
130	635903.97	1296628.65	Метод спутниковых геодезических измерений (определений)	0.1	-
131	635988.48	1296575.39	Метод спутниковых геодезических измерений (определений)	0.1	-
132	636016.05	1296556.24	Метод спутниковых геодезических измерений (определений)	0.1	-
133	636014.62	1296523.82	Метод спутниковых геодезических измерений (определений)	0.1	-
134	636011.98	1296500.21	Метод спутниковых геодезических измерений (определений)	0.1	-
135	635897.50	1296564.90	Метод спутниковых геодезических измерений (определений)	0.1	-
136	635843.72	1296583.87	Метод спутниковых геодезических измерений (определений)	0.1	-
137	635837.65	1296592.47	Метод спутниковых геодезических измерений (определений)	0.1	-
138	635834.86	1296594.81	Метод спутниковых геодезических измерений (определений)	0.1	-

3. Сведения о характерных точках части (частей) границы объекта					
Обозначение характерных точек части границы	Координаты, м		Метод определения координат характерной точки	Средняя квадратическая погрешность положения характерной точки (M <sub>t</sub> ), м	Описание обозначения точки на местности (при наличии)
	X	Y			
1	2	3	4	5	6
139	635829.61	1296596.22	Метод спутниковых геодезических измерений (определений)	0.1	-
140	635824.80	1296595.02	Метод спутниковых геодезических измерений (определений)	0.1	-
141	635777.02	1296623.82	Метод спутниковых геодезических измерений (определений)	0.1	-
142	635534.86	1296682.21	Метод спутниковых геодезических измерений (определений)	0.1	-
143	635541.97	1296698.18	Метод спутниковых геодезических измерений (определений)	0.1	-
144	635542.60	1296701.77	Метод спутниковых геодезических измерений (определений)	0.1	-
145	635541.97	1296705.36	Метод спутниковых геодезических измерений (определений)	0.1	-
146	635538.85	1296709.81	Метод спутниковых геодезических измерений (определений)	0.1	-
147	635533.92	1296712.11	Метод спутниковых геодезических измерений (определений)	0.1	-
148	635528.51	1296711.64	Метод спутниковых геодезических измерений (определений)	0.1	-
149	635524.06	1296708.52	Метод спутниковых геодезических измерений (определений)	0.1	-
150	635130.60	1295850.50	Метод спутниковых геодезических измерений (определений)	0.1	-
151	634982.12	1295529.46	Метод спутниковых геодезических измерений (определений)	0.1	-

3. Сведения о характерных точках части (частей) границы объекта					
Обозначение характерных точек части границы	Координаты, м		Метод определения координат характерной точки	Средняя квадратическая погрешность положения характерной точки (Mt), м	Описание обозначения точки на местности (при наличии)
	X	Y			
1	2	3	4	5	6
152	634915.20	1295515.27	Метод спутниковых геодезических измерений (определений)	0.1	-
153	634910.63	1295513.04	Метод спутниковых геодезических измерений (определений)	0.1	-
154	634908.29	1295510.25	Метод спутниковых геодезических измерений (определений)	0.1	-
155	634876.85	1295448.02	Метод спутниковых геодезических измерений (определений)	0.1	-
156	634601.18	1294888.87	Метод спутниковых геодезических измерений (определений)	0.1	-
157	633062.44	1292935.22	Метод спутниковых геодезических измерений (определений)	0.1	-
158	632871.40	1292690.03	Метод спутниковых геодезических измерений (определений)	0.1	-
159	632524.65	1292248.17	Метод спутниковых геодезических измерений (определений)	0.1	-
160	632378.44	1292060.59	Метод спутниковых геодезических измерений (определений)	0.1	-
161	630968.96	1290264.32	Метод спутниковых геодезических измерений (определений)	0.1	-
162	630967.35	1290261.43	Метод спутниковых геодезических измерений (определений)	0.1	-
163	630966.73	1290257.39	Метод спутниковых геодезических измерений (определений)	0.1	-
164	630973.50	1290102.99	Метод спутниковых геодезических измерений (определений)	0.1	-

3. Сведения о характерных точках части (частей) границы объекта					
Обозначение характерных точек части границы	Координаты, м		Метод определения координат характерной точки	Средняя квадратическая погрешность положения характерной точки (Mt), м	Описание обозначения точки на местности (при наличии)
	X	Y			
1	2	3	4	5	6
165	630370.61	1289386.91	Метод спутниковых геодезических измерений (определений)	0.1	-
166	630365.18	1289374.81	Метод спутниковых геодезических измерений (определений)	0.1	-
167	630186.17	1289367.61	Метод спутниковых геодезических измерений (определений)	0.1	-
168	630182.98	1289366.99	Метод спутниковых геодезических измерений (определений)	0.1	-
169	630179.82	1289365.16	Метод спутниковых геодезических измерений (определений)	0.1	-
170	629730.34	1288908.16	Метод спутниковых геодезических измерений (определений)	0.1	-
171	629458.54	1289033.69	Метод спутниковых геодезических измерений (определений)	0.1	-
172	629176.56	1289154.65	Метод спутниковых геодезических измерений (определений)	0.1	-
173	628648.25	1289383.42	Метод спутниковых геодезических измерений (определений)	0.1	-
174	628288.41	1289804.14	Метод спутниковых геодезических измерений (определений)	0.1	-
175	628071.03	1290056.55	Метод спутниковых геодезических измерений (определений)	0.1	-
176	628038.33	1290090.27	Метод спутниковых геодезических измерений (определений)	0.1	-
177	628006.03	1290126.97	Метод спутниковых геодезических измерений (определений)	0.1	-

3. Сведения о характерных точках части (частей) границы объекта					
Обозначение характерных точек части границы	Координаты, м		Метод определения координат характерной точки	Средняя квадратическая погрешность положения характерной точки (Mt), м	Описание обозначения точки на местности (при наличии)
	X	Y			
1	2	3	4	5	6
178	627974.15	1290158.95	Метод спутниковых геодезических измерений (определений)	0.1	-
179	627501.01	1290700.96	Метод спутниковых геодезических измерений (определений)	0.1	-
180	627407.70	1290807.29	Метод спутниковых геодезических измерений (определений)	0.1	-
181	627403.38	1290810.25	Метод спутниковых геодезических измерений (определений)	0.1	-
182	627399.79	1290810.88	Метод спутниковых геодезических измерений (определений)	0.1	-
183	627396.41	1290810.32	Метод спутниковых геодезических измерений (определений)	0.1	-
184	626915.30	1290647.58	Метод спутниковых геодезических измерений (определений)	0.1	-
185	626336.08	1290450.12	Метод спутниковых геодезических измерений (определений)	0.1	-
186	626347.26	1291065.62	Метод спутниковых геодезических измерений (определений)	0.1	-
187	626468.67	1292678.30	Метод спутниковых геодезических измерений (определений)	0.1	-
188	626827.43	1292794.16	Метод спутниковых геодезических измерений (определений)	0.1	-
189	626929.20	1292878.85	Метод спутниковых геодезических измерений (определений)	0.1	-
190	626932.32	1292883.32	Метод спутниковых геодезических измерений (определений)	0.1	-



3. Сведения о характерных точках части (частей) границы объекта					
Обозначение характерных точек части границы	Координаты, м		Метод определения координат характерной точки	Средняя квадратическая погрешность положения характерной точки (Mt), м	Описание обозначения точки на местности (при наличии)
	X	Y			
1	2	3	4	5	6
191	627073.43	1293236.54	Метод спутниковых геодезических измерений (определений)	0.1	-
192	627088.59	1293240.58	Метод спутниковых геодезических измерений (определений)	0.1	-
193	627088.66	1293240.14	Метод спутниковых геодезических измерений (определений)	0.1	-
194	627113.60	1293244.12	Метод спутниковых геодезических измерений (определений)	0.1	-
195	627109.66	1293268.73	Метод спутниковых геодезических измерений (определений)	0.1	-
196	627084.73	1293264.77	Метод спутниковых геодезических измерений (определений)	0.1	-
197	627085.27	1293261.37	Метод спутниковых геодезических измерений (определений)	0.1	-
198	627062.94	1293255.49	Метод спутниковых геодезических измерений (определений)	0.1	-
199	627058.87	1293253.38	Метод спутниковых геодезических измерений (определений)	0.1	-
200	627056.53	1293250.59	Метод спутниковых геодезических измерений (определений)	0.1	-
201	626913.67	1292893.24	Метод спутниковых геодезических измерений (определений)	0.1	-
202	626817.83	1292813.05	Метод спутниковых геодезических измерений (определений)	0.1	-
203	626474.87	1292702.43	Метод спутниковых геодезических измерений (определений)	0.1	-

3. Сведения о характерных точках части (частей) границы объекта					
Обозначение характерных точек части границы	Координаты, м		Метод определения координат характерной точки	Средняя квадратическая погрешность положения характерной точки (Mt), м	Описание обозначения точки на местности (при наличии)
	X	Y			
1	2	3	4	5	6
204	626522.18	1292854.26	Метод спутниковых геодезических измерений (определений)	0.1	-
205	626523.93	1292853.96	Метод спутниковых геодезических измерений (определений)	0.1	-
206	626528.25	1292879.31	Метод спутниковых геодезических измерений (определений)	0.1	-
207	626520.57	1292880.61	Метод спутниковых геодезических измерений (определений)	0.1	-
208	626541.42	1293178.75	Метод спутниковых геодезических измерений (определений)	0.1	-
209	626542.85	1293178.71	Метод спутниковых геодезических измерений (определений)	0.1	-
210	626543.58	1293205.25	Метод спутниковых геодезических измерений (определений)	0.1	-
211	626518.49	1293205.92	Метод спутниковых геодезических измерений (определений)	0.1	-
212	626517.79	1293179.40	Метод спутниковых геодезических измерений (определений)	0.1	-
213	626520.83	1293179.32	Метод спутниковых геодезических измерений (определений)	0.1	-
214	626499.19	1292875.65	Метод спутниковых геодезических измерений (определений)	0.1	-
215	626500.75	1292866.91	Метод спутниковых геодезических измерений (определений)	0.1	-
216	626499.26	1292858.16	Метод спутниковых геодезических измерений (определений)	0.1	-

3. Сведения о характерных точках части (частей) границы объекта					
Обозначение характерных точек части границы	Координаты, м		Метод определения координат характерной точки	Средняя квадратическая погрешность положения характерной точки (Mt), м	Описание обозначения точки на местности (при наличии)
	X	Y			
1	2	3	4	5	6
217	626501.40	1292857.80	Метод спутниковых геодезических измерений (определений)	0.1	-
218	626448.33	1292686.95	Метод спутниковых геодезических измерений (определений)	0.1	-
219	626326.30	1291066.94	Метод спутниковых геодезических измерений (определений)	0.1	-
220	626320.88	1290784.89	Метод спутниковых геодезических измерений (определений)	0.1	-
221	626317.15	1290541.24	Метод спутниковых геодезических измерений (определений)	0.1	-
222	626314.71	1290435.74	Метод спутниковых геодезических измерений (определений)	0.1	-
223	626316.12	1290430.23	Метод спутниковых геодезических измерений (определений)	0.1	-
224	626319.96	1290426.39	Метод спутниковых геодезических измерений (определений)	0.1	-
225	626323.39	1290425.14	Метод спутниковых геодезических измерений (определений)	0.1	-
226	626327.03	1290425.14	Метод спутниковых геодезических измерений (определений)	0.1	-
227	626379.85	1290442.43	Метод спутниковых геодезических измерений (определений)	0.1	-
228	626732.54	1290563.31	Метод спутниковых геодезических измерений (определений)	0.1	-
229	627396.51	1290788.18	Метод спутниковых геодезических измерений (определений)	0.1	-

3. Сведения о характерных точках части (частей) границы объекта					
Обозначение характерных точек части границы	Координаты, м		Метод определения координат характерной точки	Средняя квадратическая погрешность положения характерной точки (Mt), м	Описание обозначения точки на местности (при наличии)
	X	Y			
1	2	3	4	5	6
230	627958.56	1290144.87	Метод спутниковых геодезических измерений (определений)	0.1	-
231	627990.92	1290112.38	Метод спутниковых геодезических измерений (определений)	0.1	-
232	628022.73	1290076.21	Метод спутниковых геодезических измерений (определений)	0.1	-
233	628055.36	1290042.57	Метод спутниковых геодезических измерений (определений)	0.1	-
234	628272.42	1289790.53	Метод спутниковых геодезических измерений (определений)	0.1	-
235	628633.88	1289367.92	Метод спутниковых геодезических измерений (определений)	0.1	-
236	628637.67	1289365.12	Метод спутниковых геодезических измерений (определений)	0.1	-
237	629168.27	1289135.36	Метод спутниковых геодезических измерений (определений)	0.1	-
238	629450.19	1289014.42	Метод спутниковых геодезических измерений (определений)	0.1	-
239	629728.15	1288886.00	Метод спутниковых геодезических измерений (определений)	0.1	-
240	629732.60	1288885.01	Метод спутниковых геодезических измерений (определений)	0.1	-
241	629736.19	1288885.64	Метод спутниковых геодезических измерений (определений)	0.1	-
242	629740.07	1288888.13	Метод спутниковых геодезических измерений (определений)	0.1	-

3. Сведения о характерных точках части (частей) границы объекта					
Обозначение характерных точек части границы	Координаты, м		Метод определения координат характерной точки	Средняя квадратическая погрешность положения характерной точки (Mt), м	Описание обозначения точки на местности (при наличии)
	X	Y			
1	2	3	4	5	6
243	630191.15	1289346.79	Метод спутниковых геодезических измерений (определений)	0.1	-
244	630419.25	1289356.15	Метод спутниковых геодезических измерений (определений)	0.1	-
245	630464.36	1289355.68	Метод спутниковых геодезических измерений (определений)	0.1	-
246	630523.49	1289322.67	Метод спутниковых геодезических измерений (определений)	0.1	-
247	630751.74	1289186.80	Метод спутниковых геодезических измерений (определений)	0.1	-
248	630794.16	1289165.03	Метод спутниковых геодезических измерений (определений)	0.1	-
249	630797.89	1289163.74	Метод спутниковых геодезических измерений (определений)	0.1	-
250	630801.33	1289163.81	Метод спутниковых геодезических измерений (определений)	0.1	-
251	630854.03	1289174.04	Метод спутниковых геодезических измерений (определений)	0.1	-
252	630972.11	1289203.82	Метод спутниковых геодезических измерений (определений)	0.1	-
253	631028.35	1289216.63	Метод спутниковых геодезических измерений (определений)	0.1	-
254	631126.70	1289241.25	Метод спутниковых геодезических измерений (определений)	0.1	-
255	631132.39	1289242.57	Метод спутниковых геодезических измерений (определений)	0.1	-

3. Сведения о характерных точках части (частей) границы объекта					
Обозначение характерных точек части границы	Координаты, м		Метод определения координат характерной точки	Средняя квадратическая погрешность положения характерной точки (Mt), м	Описание обозначения точки на местности (при наличии)
	X	Y			
1	2	3	4	5	6
256	631134.76	1289217.37	Метод спутниковых геодезических измерений (определений)	0.1	-
257	631161.55	1289219.90	Метод спутниковых геодезических измерений (определений)	0.1	-
258	631161.33	1289222.33	Метод спутниковых геодезических измерений (определений)	0.1	-
259	631466.98	1289253.09	Метод спутниковых геодезических измерений (определений)	0.1	-
260	631877.08	1288631.78	Метод спутниковых геодезических измерений (определений)	0.1	-
261	631876.52	1288630.49	Метод спутниковых геодезических измерений (определений)	0.1	-
262	631532.84	1288478.66	Метод спутниковых геодезических измерений (определений)	0.1	-
263	631246.10	1288591.50	Метод спутниковых геодезических измерений (определений)	0.1	-
264	631239.89	1288590.70	Метод спутниковых геодезических измерений (определений)	0.1	-
265	631173.90	1288560.30	Метод спутниковых геодезических измерений (определений)	0.1	-
266	631146.04	1288587.08	Метод спутниковых геодезических измерений (определений)	0.1	-
267	631147.50	1288588.45	Метод спутниковых геодезических измерений (определений)	0.1	-
268	631129.89	1288608.14	Метод спутниковых геодезических измерений (определений)	0.1	-

3. Сведения о характерных точках части (частей) границы объекта					
Обозначение характерных точек части границы	Координаты, м		Метод определения координат характерной точки	Средняя квадратическая погрешность положения характерной точки (Mt), м	Описание обозначения точки на местности (при наличии)
	X	Y			
1	2	3	4	5	6
269	631110.65	1288590.05	Метод спутниковых геодезических измерений (определений)	0.1	-
270	631128.72	1288570.82	Метод спутниковых геодезических измерений (определений)	0.1	-
271	631130.96	1288572.93	Метод спутниковых геодезических измерений (определений)	0.1	-
272	631164.51	1288540.20	Метод спутниковых геодезических измерений (определений)	0.1	-
273	631168.20	1288537.90	Метод спутниковых геодезических измерений (определений)	0.1	-
274	631171.79	1288537.27	Метод спутниковых геодезических измерений (определений)	0.1	-
275	631176.18	1288538.23	Метод спутниковых геодезических измерений (определений)	0.1	-
276	631244.57	1288569.73	Метод спутниковых геодезических измерений (определений)	0.1	-
277	631529.25	1288457.51	Метод спутниковых геодезических измерений (определений)	0.1	-
278	631533.09	1288456.78	Метод спутниковых геодезических измерений (определений)	0.1	-
279	631537.35	1288457.68	Метод спутниковых геодезических измерений (определений)	0.1	-
280	631889.77	1288613.44	Метод спутниковых геодезических измерений (определений)	0.1	-
281	631893.61	1288617.28	Метод спутниковых геодезических измерений (определений)	0.1	-

3. Сведения о характерных точках части (частей) границы объекта					
Обозначение характерных точек части границы	Координаты, м		Метод определения координат характерной точки	Средняя квадратическая погрешность положения характерной точки (Mt), м	Описание обозначения точки на местности (при наличии)
	X	Y			
1	2	3	4	5	6
282	631898.83	1288629.24	Метод спутниковых геодезических измерений (определений)	0.1	-
283	631899.30	1288634.65	Метод спутниковых геодезических измерений (определений)	0.1	-
284	631897.73	1288638.61	Метод спутниковых геодезических измерений (определений)	0.1	-
285	631485.24	1289263.55	Метод спутниковых геодезических измерений (определений)	0.1	-
286	631571.31	1289359.23	Метод спутниковых геодезических измерений (определений)	0.1	-
287	631573.14	1289362.39	Метод спутниковых геодезических измерений (определений)	0.1	-
288	631573.77	1289365.98	Метод спутниковых геодезических измерений (определений)	0.1	-
289	631572.36	1289371.23	Метод спутниковых геодезических измерений (определений)	0.1	-
290	631529.03	1289440.57	Метод спутниковых геодезических измерений (определений)	0.1	-
291	631485.75	1289509.11	Метод спутниковых геодезических измерений (определений)	0.1	-
292	631486.14	1289510.53	Метод спутниковых геодезических измерений (определений)	0.1	-
293	631484.58	1289510.96	Метод спутниковых геодезических измерений (определений)	0.1	-
294	631483.37	1289512.88	Метод спутниковых геодезических измерений (определений)	0.1	-



3. Сведения о характерных точках части (частей) границы объекта					
Обозначение характерных точек части границы	Координаты, м		Метод определения координат характерной точки	Средняя квадратическая погрешность положения характерной точки (Mt), м	Описание обозначения точки на местности (при наличии)
	X	Y			
1	2	3	4	5	6
295	631479.74	1289516.36	Метод спутниковых геодезических измерений (определений)	0.1	-
296	631476.31	1289517.61	Метод спутниковых геодезических измерений (определений)	0.1	-
297	631472.67	1289517.61	Метод спутниковых геодезических измерений (определений)	0.1	-
298	631469.24	1289516.36	Метод спутниковых геодезических измерений (определений)	0.1	-
299	631468.17	1289515.47	Метод спутниковых геодезических измерений (определений)	0.1	-
300	631461.58	1289517.28	Метод спутниковых геодезических измерений (определений)	0.1	-
301	631455.22	1289494.14	Метод спутниковых геодезических измерений (определений)	0.1	-
302	631473.51	1289489.11	Метод спутниковых геодезических измерений (определений)	0.1	-
303	631550.19	1289367.10	Метод спутниковых геодезических измерений (определений)	0.1	-
304	631466.80	1289274.17	Метод спутниковых геодезических измерений (определений)	0.1	-
305	631244.98	1289251.96	Метод спутниковых геодезических измерений (определений)	0.1	-
306	631213.32	1289278.57	Метод спутниковых геодезических измерений (определений)	0.1	-
307	631208.42	1289280.84	Метод спутниковых геодезических измерений (определений)	0.1	-

3. Сведения о характерных точках части (частей) границы объекта					
Обозначение характерных точек части границы	Координаты, м		Метод определения координат характерной точки	Средняя квадратическая погрешность положения характерной точки (Mt), м	Описание обозначения точки на местности (при наличии)
	X	Y			
1	2	3	4	5	6
308	631204.77	1289280.84	Метод спутниковых геодезических измерений (определений)	0.1	-
309	631121.71	1289261.65	Метод спутниковых геодезических измерений (определений)	0.1	-
310	631023.47	1289237.05	Метод спутниковых геодезических измерений (определений)	0.1	-
311	630967.07	1289224.21	Метод спутниковых геодезических измерений (определений)	0.1	-
312	630849.20	1289194.48	Метод спутниковых геодезических измерений (определений)	0.1	-
313	630807.46	1289186.39	Метод спутниковых геодезических измерений (определений)	0.1	-
314	630801.91	1289189.30	Метод спутниковых геодезических измерений (определений)	0.1	-
315	630798.27	1289189.30	Метод спутниковых геодезических измерений (определений)	0.1	-
316	630795.07	1289188.16	Метод спутниковых геодезических измерений (определений)	0.1	-
317	630762.14	1289205.05	Метод спутниковых геодезических измерений (определений)	0.1	-
318	630534.02	1289340.83	Метод спутниковых геодезических измерений (определений)	0.1	-
319	630470.67	1289376.04	Метод спутниковых геодезических измерений (определений)	0.1	-
320	630467.25	1289376.65	Метод спутниковых геодезических измерений (определений)	0.1	-

3. Сведения о характерных точках части (частей) границы объекта					
Обозначение характерных точек части границы	Координаты, м		Метод определения координат характерной точки	Средняя квадратическая погрешность положения характерной точки (Mt), м	Описание обозначения точки на местности (при наличии)
	X	Y			
1	2	3	4	5	6
321	630419.09	1289377.15	Метод спутниковых геодезических измерений (определений)	0.1	-
322	630388.55	1289375.63	Метод спутниковых геодезических измерений (определений)	0.1	-
323	630989.51	1290089.40	Метод спутниковых геодезических измерений (определений)	0.1	-
324	631013.62	1290088.04	Метод спутниковых геодезических измерений (определений)	0.1	-
325	631012.64	1290085.70	Метод спутниковых геодезических измерений (определений)	0.1	-
326	631036.12	1290075.88	Метод спутниковых геодезических измерений (определений)	0.1	-
327	631045.38	1290098.02	Метод спутниковых геодезических измерений (определений)	0.1	-
328	631040.35	1290100.13	Метод спутниковых геодезических измерений (определений)	0.1	-
329	631040.26	1290101.19	Метод спутниковых геодезических измерений (определений)	0.1	-
330	631038.43	1290104.35	Метод спутниковых геодезических измерений (определений)	0.1	-
331	631033.98	1290107.47	Метод спутниковых геодезических измерений (определений)	0.1	-
332	630994.01	1290110.18	Метод спутниковых геодезических измерений (определений)	0.1	-
333	630987.88	1290254.41	Метод спутниковых геодезических измерений (определений)	0.1	-

3. Сведения о характерных точках части (частей) границы объекта					
Обозначение характерных точек части границы	Координаты, м		Метод определения координат характерной точки	Средняя квадратическая погрешность положения характерной точки (Mt), м	Описание обозначения точки на местности (при наличии)
	X	Y			
1	2	3	4	5	6
334	632394.96	1292047.63	Метод спутниковых геодезических измерений (определений)	0.1	-
335	632541.18	1292235.21	Метод спутниковых геодезических измерений (определений)	0.1	-
336	632887.97	1292677.13	Метод спутниковых геодезических измерений (определений)	0.1	-
337	633078.98	1292922.28	Метод спутниковых геодезических измерений (определений)	0.1	-
338	634618.35	1294876.73	Метод спутниковых геодезических измерений (определений)	0.1	-
339	634646.63	1294932.76	Метод спутниковых геодезических измерений (определений)	0.1	-
340	634673.01	1294987.76	Метод спутниковых геодезических измерений (определений)	0.1	-
341	634895.63	1295438.64	Метод спутниковых геодезических измерений (определений)	0.1	-
342	634924.48	1295495.77	Метод спутниковых геодезических измерений (определений)	0.1	-
343	634991.62	1295510.01	Метод спутниковых геодезических измерений (определений)	0.1	-
344	634996.19	1295512.24	Метод спутниковых геодезических измерений (определений)	0.1	-
345	634998.97	1295515.87	Метод спутниковых геодезических измерений (определений)	0.1	-
346	635149.70	1295841.76	Метод спутниковых геодезических измерений (определений)	0.1	-

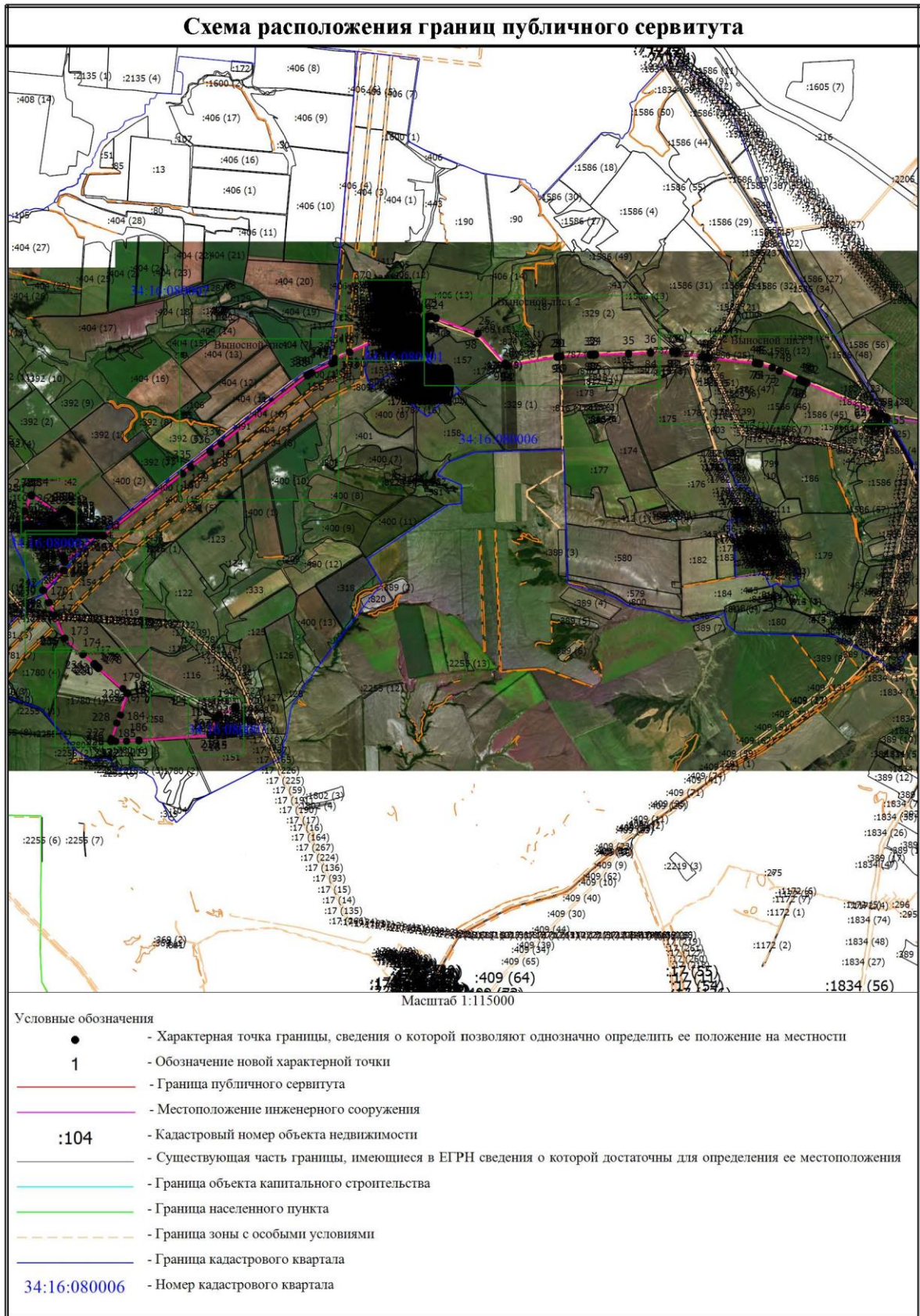
3. Сведения о характерных точках части (частей) границы объекта					
Обозначение характерных точек части границы	Координаты, м		Метод определения координат характерной точки	Средняя квадратическая погрешность положения характерной точки (Mt), м	Описание обозначения точки на местности (при наличии)
	X	Y			
1	2	3	4	5	6
347	635526.09	1296662.74	Метод спутниковых геодезических измерений (определений)	0.1	-
348	635765.44	1296605.08	Метод спутниковых геодезических измерений (определений)	0.1	-
349	635763.94	1296587.74	Метод спутниковых геодезических измерений (определений)	0.1	-
350	635773.43	1296526.65	Метод спутниковых геодезических измерений (определений)	0.1	-
351	635780.81	1296489.13	Метод спутниковых геодезических измерений (определений)	0.1	-
352	635782.64	1296485.97	Метод спутниковых геодезических измерений (определений)	0.1	-
353	635785.32	1296484.09	Метод спутниковых геодезических измерений (определений)	0.1	-
354	635786.02	1296480.47	Метод спутниковых геодезических измерений (определений)	0.1	-
355	635806.83	1296484.49	Метод спутниковых геодезических измерений (определений)	0.1	-
356	635802.79	1296505.41	Метод спутниковых геодезических измерений (определений)	0.1	-
357	635798.93	1296504.66	Метод спутниковых геодезических измерений (определений)	0.1	-
358	635794.10	1296530.36	Метод спутниковых геодезических измерений (определений)	0.1	-
359	635784.91	1296589.60	Метод спутниковых геодезических измерений (определений)	0.1	-

3. Сведения о характерных точках части (частей) границы объекта					
Обозначение характерных точек части границы	Координаты, м		Метод определения координат характерной точки	Средняя квадратическая погрешность положения характерной точки (Mt), м	Описание обозначения точки на местности (при наличии)
	X	Y			
1	2	3	4	5	6
360	635785.44	1296594.56	Метод спутниковых геодезических измерений (определений)	0.1	-
361	635831.81	1296565.99	Метод спутниковых геодезических измерений (определений)	0.1	-
362	635888.04	1296546.13	Метод спутниковых геодезических измерений (определений)	0.1	-
363	636018.12	1296472.92	Метод спутниковых геодезических измерений (определений)	0.1	-
364	636022.52	1296472.80	Метод спутниковых геодезических измерений (определений)	0.1	-
365	636178.31	1296501.47	Метод спутниковых геодезических измерений (определений)	0.1	-
366	636228.28	1296511.67	Метод спутниковых геодезических измерений (определений)	0.1	-
367	636594.30	1296339.86	Метод спутниковых геодезических измерений (определений)	0.1	-
368	636596.31	1296339.41	Метод спутниковых геодезических измерений (определений)	0.1	-
369	636597.30	1296328.62	Метод спутниковых геодезических измерений (определений)	0.1	-
370	636622.78	1296330.94	Метод спутниковых геодезических измерений (определений)	0.1	-
371	636620.34	1296357.95	Метод спутниковых геодезических измерений (определений)	0.1	-
372	636606.08	1296356.72	Метод спутниковых геодезических измерений (определений)	0.1	-

3. Сведения о характерных точках части (частей) границы объекта					
Обозначение характерных точек части границы	Координаты, м		Метод определения координат характерной точки	Средняя квадратическая погрешность положения характерной точки (M <sub>t</sub> ), м	Описание обозначения точки на местности (при наличии)
	X	Y			
1	2	3	4	5	6
373	636604.02	1296358.45	Метод спутниковых геодезических измерений (определений)	0.1	-
1	636443.66	1296433.51	Метод спутниковых геодезических измерений (определений)	0.1	-
374	631203.86	1289259.12	Метод спутниковых геодезических измерений (определений)	0.1	-
375	631215.97	1289249.03	Метод спутниковых геодезических измерений (определений)	0.1	-
376	631159.41	1289242.98	Метод спутниковых геодезических измерений (определений)	0.1	-
377	631159.21	1289245.13	Метод спутниковых геодезических измерений (определений)	0.1	-
378	631132.55	1289242.61	Метод спутниковых геодезических измерений (определений)	0.1	-
374	631203.86	1289259.12	Метод спутниковых геодезических измерений (определений)	0.1	-



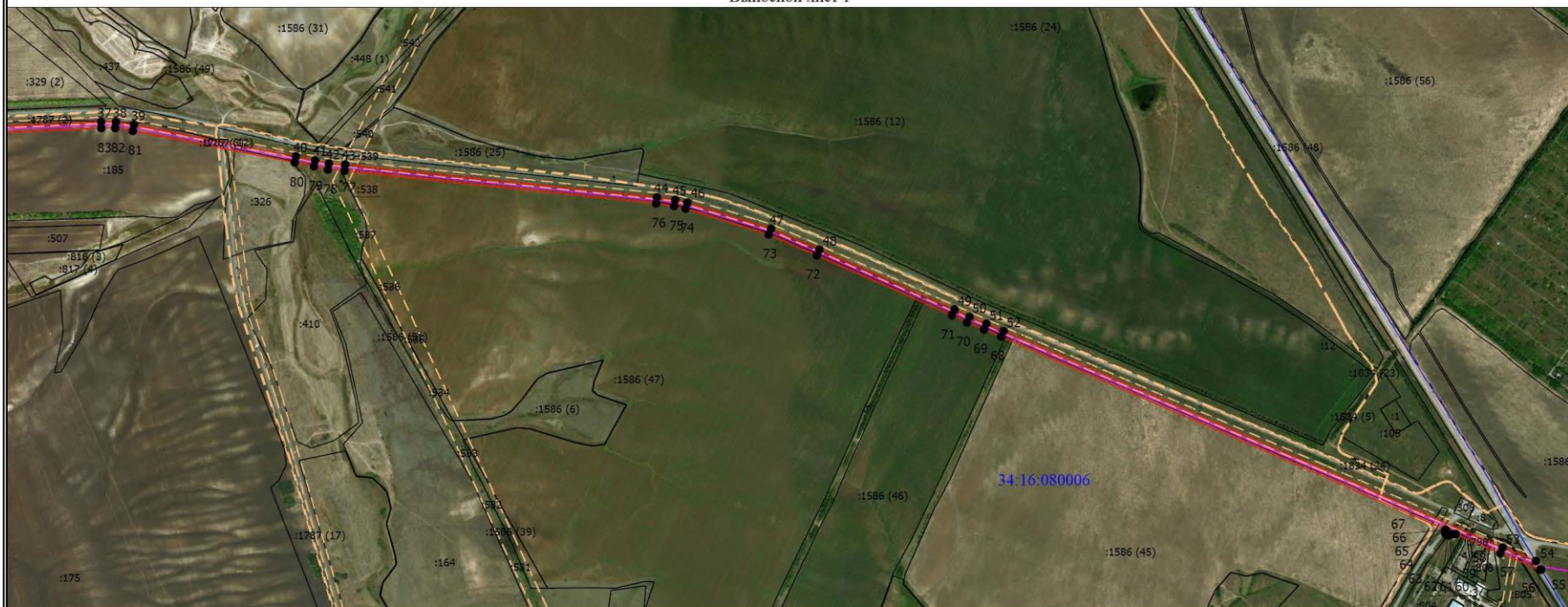






## Схема расположения границ публичного сервитута

Выносной лист 1



Масштаб 1:20000

### Условные обозначения

- - Характерная точка границы, сведения о которой позволяют однозначно определить ее положение на местности
- 1 - Обозначение новой характерной точки
- (pink line) - Граница публичного сервитута
- (purple line) - Местоположение инженерного сооружения
- :104 - Кадастровый номер объекта недвижимости
- (black line) - Существующая часть границы, имеющиеся в ЕГРН сведения о которой достаточны для определения ее местоположения
- (cyan line) - Граница объекта капитального строительства
- (dashed orange line) - Граница зоны с особыми условиями
- (blue line) - Граница кадастрового квартала
- 34:16:080006 - Номер кадастрового квартала

## Схема расположения границ публичного сервитута

Выносной лист 2



Масштаб 1:20000

### Условные обозначения

- - Характерная точка границы, сведения о которой позволяют однозначно определить ее положение на местности
- 1 - Обозначение новой характерной точки
- (red) - Граница публичного сервитута
- (pink) - Местоположение инженерного сооружения
- :104 - Кадастровый номер объекта недвижимости
- (black) - Существующая часть границы, имеющиеся в ЕГРН сведения о которой достаточны для определения ее местоположения
- (green) - Граница объекта капитального строительства
- (yellow) - Граница зоны с особыми условиями
- (blue) - Граница кадастрового квартала
- 34:16:080006 - Номер кадастрового квартала



## Схема расположения границ публичного сервитута

Выносной лист 3



Масштаб 1:10000

### Условные обозначения

- - Характерная точка границы, сведения о которой позволяют однозначно определить ее положение на местности
- 1 - Обозначение новой характерной точки
- (red line) - Граница публичного сервитута
- (purple line) - Местоположение инженерного сооружения
- :104 - Cadastral number of the object of real estate
- (black line) - Существующая часть границы, имеющаяся в ЕГРН сведения о которой достаточны для определения ее местоположения
- (cyan line) - Граница объекта капитального строительства
- (green line) - Граница населенного пункта
- (dashed orange line) - Граница зоны с особыми условиями
- (blue line) - Граница кадастрового квартала
- 34:16:080006 - Номер кадастрового квартала



## Схема расположения границ публичного сервитута

Выносной лист 4



Масштаб 1:20000

### Условные обозначения

- - Характерная точка границы, сведения о которой позволяют однозначно определить ее положение на местности
- 1 - Обозначение новой характерной точки
- (pink line) - Граница публичного сервитута
- (purple line) - Местоположение инженерного сооружения
- :104 - Cadastral number of the object of real estate
- (grey line) - Существующая часть границы, имеющаяся в ЕГРН сведения о которой достаточны для определения ее местоположения
- (cyan line) - Граница объекта капитального строительства
- (green line) - Граница населенного пункта
- (dashed yellow line) - Граница зоны с особыми условиями
- (blue line) - Граница кадастрового квартала
- 34:16:080006 - Номер кадастрового квартала

## Схема расположения границ публичного сервитута

Выносной лист 5



Масштаб 1:7000

### Условные обозначения

- - Характерная точка границы, сведения о которой позволяют однозначно определить ее положение на местности
- 1 - Обозначение новой характерной точки
- (red line) - Граница публичного сервитута
- (purple line) - Местоположение инженерного сооружения
- :104 - Кадастровый номер объекта недвижимости
- (black line) - Существующая часть границы, имеющаяся в ЕГРН сведения о которой достаточны для определения ее местоположения
- (cyan line) - Граница объекта капитального строительства
- (green line) - Граница населенного пункта
- (dashed orange line) - Граница зоны с особыми условиями
- (blue line) - Граница кадастрового квартала
- 34:16:080006 - Номер кадастрового квартала



## Схема расположения границ публичного сервитута



### Условные обозначения

- - Характерная точка границы, сведения о которой позволяют однозначно определить ее положение на местности
- 1 - Обозначение новой характерной точки
- (pink line) - Граница публичного сервитута
- (blue line) - Местоположение инженерного сооружения
- :104* - Кадастровый номер объекта недвижимости
- (black line) - Существующая часть границы, имеющиеся в ЕГРН сведения о которой достаточны для определения ее местоположения
- (green line) - Граница объекта капитального строительства
- (green line) - Граница населенного пункта
- (yellow dashed line) - Граница зоны с особыми условиями
- (blue line) - Граница кадастрового квартала
- 34:16:080006 - Номер кадастрового квартала



## Схема расположения границ публичного сервитута

Выносной лист 7



Масштаб 1:12000

### Условные обозначения

- - Характерная точка границы, сведения о которой позволяют однозначно определить ее положение на местности
- 1 - Обозначение новой характерной точки
- (red) - Граница публичного сервитута
- (purple) - Местоположение инженерного сооружения
- :104 - Кадастровый номер объекта недвижимости
- (black) - Существующая часть границы, имеющаяся в ЕГРН сведения о которой достаточны для определения ее местоположения
- (blue) - Граница объекта капитального строительства
- (green) - Граница населенного пункта
- (dashed) - Граница зоны с особыми условиями
- (blue) - Граница кадастрового квартала
- 34:16:080006 - Номер кадастрового квартала



### Схема расположения границ публичного сервитута

Выносной лист 8



Масштаб 1:7000

## Условные обозначения

- - Характерная точка границы, сведения о которой позволяют однозначно определить ее положение на местности
- 1 - Обозначение новой характерной точки
- (red line) - Граница публичного сервитута
- (purple line) - Местоположение инженерного сооружения
- :104 - Кадастровый номер объекта недвижимости
- (black line) - Существующая часть границы, имеющиеся в ЕГРН сведения о которой достаточны для определения ее местоположения
- (cyan line) - Граница объекта капитального строительства
- (green line) - Граница населенного пункта
- (dashed orange line) - Граница зоны с особыми условиями
- (blue line) - Граница кадастрового квартала
- 34:16:080006 - Номер кадастрового квартала